

外来案内

泌尿器科外来

	月	火	水	木	金	土
午前	●	●	○	●	●	●
午後	●	●	△	●	●	×

午前 9:00～ (受付 8:45～11:30)

午後 1:30～ (受付 5:00まで)

※受付が開く前にご来院した方は受付整理券をお取り
になってお待ちください。

○水曜午前のみ予約制

△特診外来 (一般患者様の受付はしていません)

腎外来

	月	火	水	木	金	土
午前	×	×	×	×	×	×
午後	×	×	×	●	×	×

午後 2:00～ (受付 5:00まで)

血管外科外来

	月	火	水	木	金	土
午前	×	×	×	×	×	×
午後	×	●	×	×	×	×

午後 2:00～ (受付 5:00まで)

禁煙外来

初めて受診される方はお電話でお問い合わせください。

休診日

日曜・祝日

開院記念日 (6月15日、但し日曜の場合は前日)

お盆 (8月15日)

年末年始 (12月30日PM～1月3日)

地域医療連携室

患者相談窓口

当院では、医療ソーシャルワーカー (社会福祉士・介護
支援専門員) を配置しております。

介護・福祉制度のご利用や退院後の生活等のご相談を受け
付けております。

ご相談内容についての秘密は厳守します。

ご希望の際は受付・看護師その他の職員にお申し出くだ
さい。

受付時間 (休診日除く)

月～金 午前9:00～午後5:00

土 午前9:00～正午

TEL 011-814-9911 (代)

FAX 011-598-9981 (直通)

医療法人仁榆会

理事長 丸 晋太郎

仁榆会病院

〒005-0002

札幌市南区澄川2条1丁目3番8号

TEL 011-814-9911

FAX 011-814-9895

院長 松村 欣也

泌尿器科・血管外科・人工透析・麻酔科

一般病床100床 (一般50床・障害50床)

人工透析44床

地下鉄南北線 澄川駅 徒歩6分

駐車場完備

すみじん 澄腎クリニック

〒062-0933

札幌市豊平区平岸3条18丁目1-24

TEL 011-841-9005

院長 中西 正一郎

人工透析

(一般患者様の受付はしていません)

無床・人工透析50床

地下鉄南北線 澄川駅 徒歩4分



病院案内



じんゆかい 仁榆会病院

病院概要

仁榆会病院（じんゆかいびょういん）

診療科 泌尿器科・血管外科・人工透析・麻酔科

病床数 一般病床100床（一般50床・障害50床）

人工透析 44床



1F ロビー



2F 手術室(2室)



3・4F (個室)



3・4F (2床室)

澄腎クリニック（すみじんくりにつく）

診療科 人工透析（一般患者様の受付はしていません）

最新の泌尿器科手術

体外衝撃波腎・尿管結石破碎術（ESWL）

・外来通院での治療が可能な尿路結石の碎石術です。

経尿道的尿路結石碎石術（f-TUL）

・低侵襲のホルミウムレーザーで安全確実な内視鏡手術です。

経尿道的前立腺核出術（TUEB）

・出血が少なく大きな前立腺でも安全な手術が可能です。

腹腔鏡下手術（Laparoscopic Surgery）

・小さな傷で痛みが少なく、術後の回復が早い手術です。



体外衝撃波腎尿管結石破碎装置



腹腔鏡下手術

検査設備

64列マルチスライスCT

・詳細な画像の撮影診断が可能
外科用X線撮影装置（Cアーム）
・最適な画像をリアルタイムに
画像処理

超音波診断装置

・カラードプラー

膀胱尿道内視鏡装置

膀胱尿道機能検査装置

・尿流量（UFM）
・膀胱内圧（CMG）

骨塩量測定装置（DXA法）

レーザー血流計

・皮膚灌流圧（SPP）

超音波血流計

・末梢動静脈の血流検査
・人工透析におけるシャント
開存確認

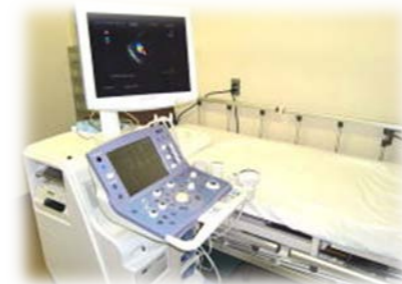
血圧脈波検査装置



64列マルチスライスCT



外科用X線撮影装置(Cアーム)



超音波診断装置(カラードプラー)

入院案内

清潔で明るい院内が、安心感を高め、治療や手術などの不安を軽減します。静かな環境でゆっくりと療養ができるように、看護体制や食事等の療養環境を整えています。

面会時間

・平日、土曜／正午 ～午後8:30

・日曜、祝日／午前10:00～午後8:30

※診療時間以外の時間は職員通用口をご利用ください。

病室

・全室共通設備：テレビ（地上・BS）、冷蔵庫、冷暖房完備

※テレビ、冷蔵庫はデイルームの自動販売機でカード（1枚1,000円）をご購入の上ご利用ください。（1人部屋はカード不要）

・6人部屋

・1人部屋：1日6,000円（税別）／バス、トイレ（温水洗浄便座）、テレビ（地上・BS）、冷蔵庫

・2人部屋：1日2,000円（税別）

安全性の高い透析医療

当院では慢性腎臓病の予防・治療から、慢性腎不全での透析療法までの治療に取り組んでおります。また、通常の外来透析のみならず、高齢透析患者さんへの対応も積極的に行っており、重介護を必要とする患者さんの入院対応を行っております。

ベッド数 44床

透析時間 月・水・金 午前8:45～ 午後5:00～
火・木・土 午前8:45～

人工透析の新規導入、入院透析、外来透析（夜間透析あり）の受け入れを随時行っています。

また、臨時（旅行）透析も随時受付しておりますのでお気軽にご相談ください。



2F 透析室(44床)



透析情報管理システム

各ベッドには液晶テレビ(地上・BS)・ナースコールを設置しています。室内中央にスタッフテーブルを配置し、室内の隅々まで目が行き届くよう配慮し、患者様が安心して治療を受けられるような環境作りに努めています。

NIPRO(ニプロ)社との共同開発によるDiaCom(ダイアコム)の導入により、患者様の情報管理や機器の管理、検査システムへの連動など、すべての情報を一元化管理することにより、安全性の高い医療をご提供しています。

シャントトラブル・シャント治療（血管外科外来）

糖尿病性腎症の増加、透析導入年齢の高齢化、透析期間の長期化などによりシャント作成、修復が困難な患者様が増えてきております。

シャントトラブルでお困りの透析患者様、透析施設の方々はお気軽にお問い合わせください。

通常のAVF、AVG造設はもちろんのこと、様々なトラブルに対し、血管外科的手法を用いて手術を行っています。

