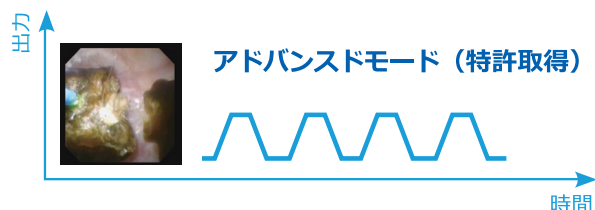


経尿道的尿路結石除去術(TUL)のご案内



独 ドルニエメドテックシステムズ社製

【照射モード例 (パルス波形)】



なだらかな独自のパルスシェーブを描きながらパワーを立ち上がらせることでレーザー照射時の結石の動きを最小限に抑制させる 効果があります。



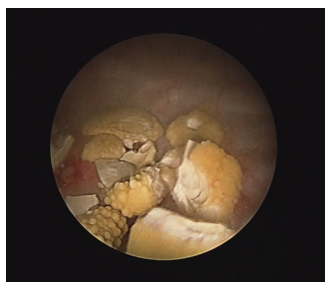
自然に排石できる大きさ (2mm以下の砂状) まで砕石したいときに適しています。

当院では、結石破碎治療のパイオニアであるドルニエ社が開発した最新ホルミウムヤグレーザー装置を導入しました。

このレーザーの特徴はAdvanced mode(特許取得)と呼ばれる レーザ照射時に結石の動きを抑える機能と、Dusting modeと呼ばれる 結石が自然排石できる大きさ(2mm以下の砂状)に破碎する機能の 2種類の特徴的なアプリケーションモードが搭載されております。尿路結石の大きさや部位・成分の目的に応じて、より効率的な破碎を行い治療時間の短縮を可能にいたします。



尿路結石



レーザーで結石を破碎

